

Verzwarend glasvezelverbinding voor afstandbediening bruggen Fryslân.



De provincie Fryslân streeft er naar om binnen afzienbare tijd al haar bruggen op afstand te kunnen bedienen. Om dit voor de Tútse Brêge boven Grou en de Palma Brêge in Wergea mogelijk te maken was verzwarend van de glasvezelverbinding tussen beide bruggen noodzakelijk. Pol infratechniek kreeg daarom onlangs de opdracht dit te realiseren. Eerst werd hiertoe de oude 6,5 km lange 24-voudige kabel worden verwijderd. De bestaande HDPE Ø40mm duct werd hierna onder 7 bar druk gebracht om deze op schade te testen. Vervolgens werden twee nieuwe Ø12mm subducts met elk een 96-voudige glasvezelkabel in de bestaande buis geblazen. Tenslotte werd de nieuwe verbinding in beide bruggen afgemonteerd, doorgemeten en opgeleverd. De werkzaamheden namen in week 11 een aanvang en de oplevering is eind maart. Hieronder de data van dit aansprekende project.

Civiel

Plaatsen van één nieuwe handhole;
Graven van diverse blaas-, lasgaten

Uit-, Inblazen

Uitblazen 6,5 km 24 voudige glasvezelkabel;
Inblazen 13 km 12mm subducts;
Inblazen 13 km 96 voudige glasvezelkabel.

Montage

Verwijderen 4 bestaande grondlassen;
Plaatsen 2 nieuwe kasten van 2 meter hoog, in elke brug één;
Aanpassen bestaande verbindingen;
Montage glasvezelkabel in Palma Brêge te Wergea;
Montage glasvezelkabel in Tútse Brêge te Grou;
Doormeten nieuwe glasvezelverbindingen.

Pol naar derde trede CO2 prestatieladder in 2017

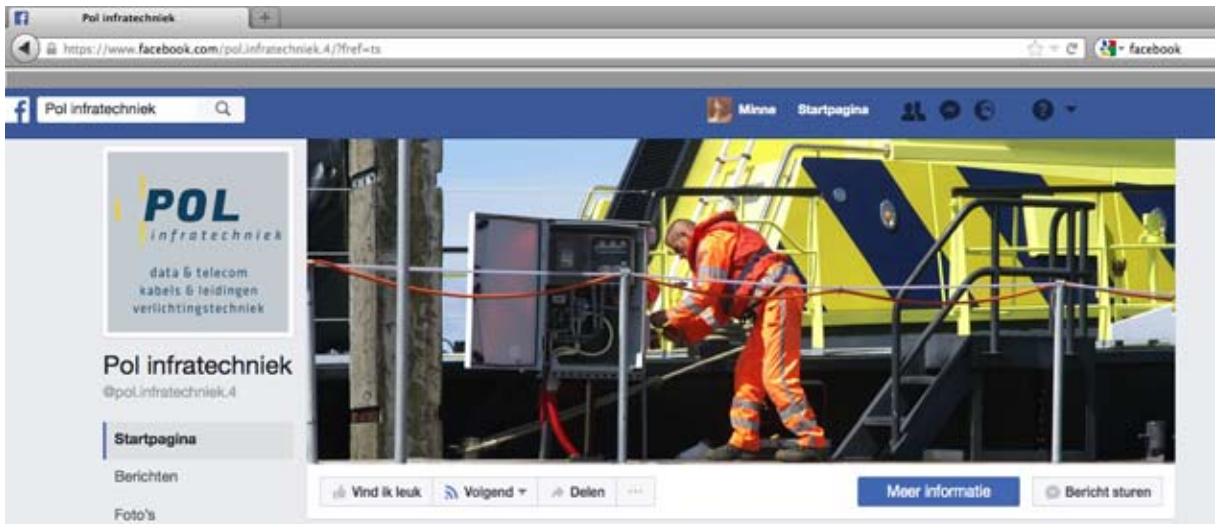
Pol infratechniek is al enige jaren bezig met het terugdringen van de uitstoot van CO2 die de bedrijfsprocessen met zich meebrengen. In 2017 wil Pol daarin een volgende stap zetten op de zogenaamde CO2 ladder.

Deze wil bedrijven stimuleren om hun eigen CO2 uitstoot en die van leveranciers te kennen en te zoeken naar mogelijkheden om de uitstoot terug te dringen. De ladder kent 5 tredes, waarbij de derde kijkt of de CO2 footprint conform de norm is en of de kwantitatieve reductiedoelstellingen van een onderneming daadwerkelijk gerealiseerd worden. Pol infratechniek kijkt daarom met name naar de uitstoot bij vervaging van voertuigen en materieel, mogelijkheden voor telewerken en naar haar eigen energieopwekking die nu al voor een derde deel wordt verzorgd door 100 zonnepanelen op de daken van het bedrijf. Uiteindelijk moet het behalen van het derde niveau leiden tot een duurzame energiehuishouding.



Volg Pol infratechniek nu ook op facebook

Sinds een paar jaar houden we u op de hoogte van ontwikkelingen binnen ons bedrijf met deze nieuwsbrief en met het gedrukte Pol Position magazine. Hierin komen steeds projecten en onderwerpen aan de orde die wij voldoende belangwekkend achten om te delen. Vaak zijn dit serieuze onderwerpen en beschouwingen. Om ook de wat lichtvoetiger zaken met onze relaties te kunnen delen heeft Pol infratechniek sinds kort een eigen Facebook pagina. Het zou dus zo maar kunnen zijn dat er af en toe iets te lachen valt om kleine gebeurtenissen op het werk. Onze medewerkers zijn allemaal uitgerust met nieuwe mobiele telefoons met de modernste camera's om onverwachte wendingen vast te leggen en op de pagina te plaatsen. Volg ons daarom op Facebook. Dan bent u als eerste op de hoogte.



Vervanging kabels en leidingen in binnenstad Leeuwarden

In het kader van de herinrichting van de Leeuwarder binnenstad moeten oude (gietijzeren) gasleidingen en midden- en laagspanningskabels vervangen en verplaatst worden. De oude verbindingen liggen nu vaak nog binnen één meter van de gevels en moeten basis van nieuwe regelgeving (?) op ruimere afstand opnieuw worden gelegd. Omdat het gaat om de drukst bezochte delen van de stad moeten winkels steeds bereikbaar blijven. Om risico's op ongevallen en overlast daarnaast zo veel mogelijk te beperken worden de sleuven goed afgeschermd. Pol infratechniek is hierbij steeds organisatorisch leidend op de locatie. Voor de afhandeling van de eerste fase van het vervangingstraject zijn de medewerkers meermalen gecompimenteerd voor de uitvoering en uitstraling van het project. Het eerste stuk aan de nieuwestad is onderhand uitgevoerd. Hierbij is ook vervuilde grond afgevoerd en ververst, en verrichte Pol de bijhorende montagewerkzaamheden binnen het geplande tijdsbestek. Momenteel wordt er gewerkt in de St. Jacobstraat. Vervolgens worden het Zaailand, de Oostergrachtswal, het Jacobijnerkerkhof, en het Zuiderplein. op de foto werkzaamheden aan de Nieuwestad in Leeuwarden.

